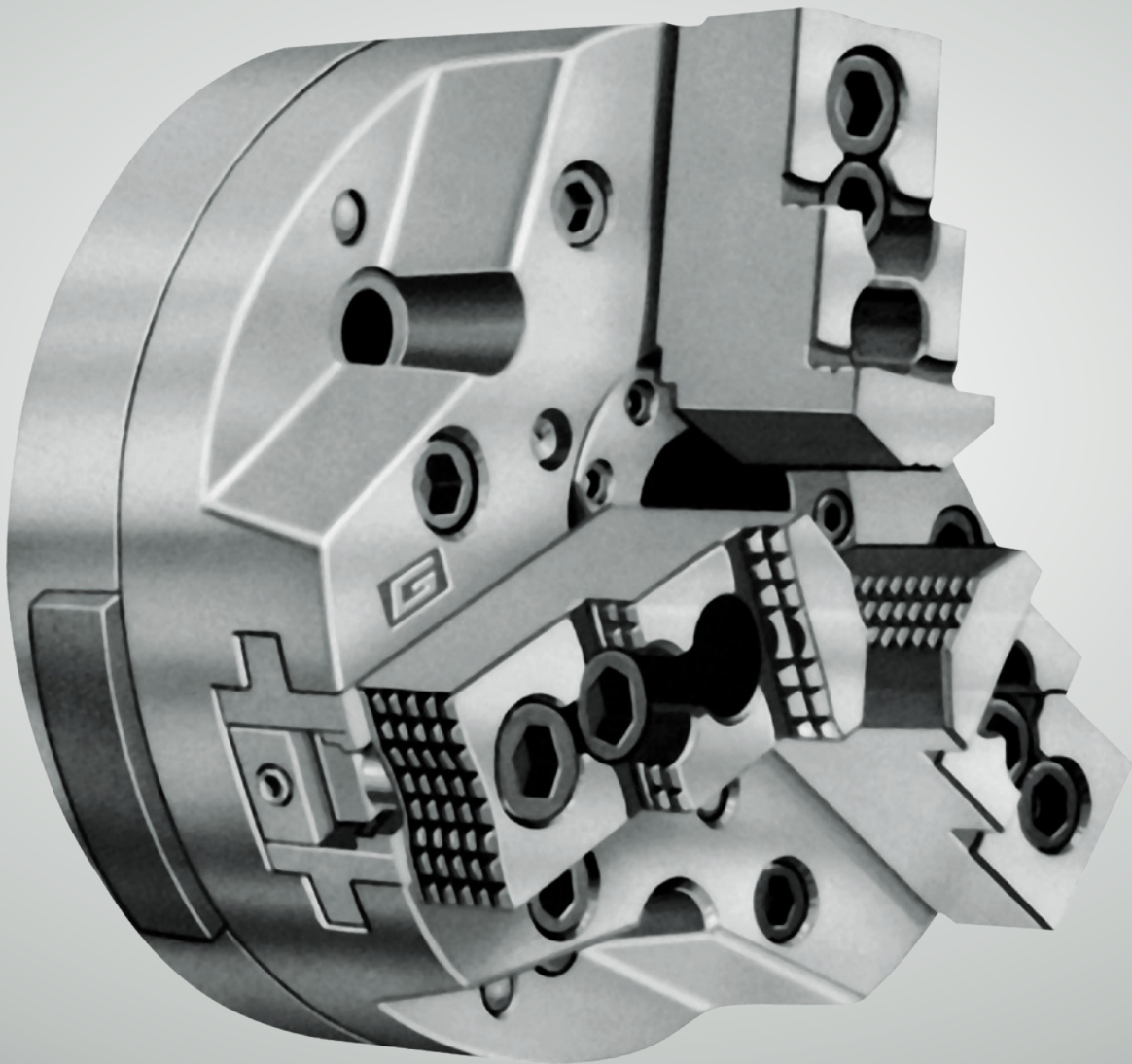


desde  
**1963**



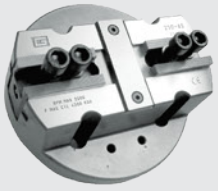
## **PROGRAMA DE FABRICACIÓN**

PLATOS Y CILINDROS HIDRÁULICOS Y NEUMÁTICOS

## **MANUFACTURING PROGRAMME**

HYDRAULIC AND PNEUMATIC CHUCKS AND CYLINDERS

[www.platosgalvez.com](http://www.platosgalvez.com)



## 1 SERIE AS

Platos reforzados de gran abertura y 2 garras. DIN.  
Reinforced 2 jaw chucks with large opening. DIN.  
MOD. 160 - 200 - 250 -315 - 400 - 500



## 9 SERIE HUFL

Platos de 3 garras de alta velocidad y paso central. DIN.  
High speed 3 jaw chucks with central hole. DIN.  
MOD. 160 - 200 - 250 -315 - 400



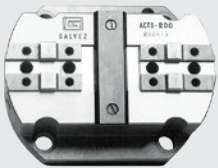
## 2 SERIE ASC

Platos de 2 garras de chavetas.  
2 jaw chucks with cross keyway.  
MOD. 100 - 125 - 160



## 10 SERIE HUSL

Platos de 3 garras con paso central. DIN.  
3 jaw chucks with central hole. DIN.  
MOD. 160 - 200 - 250 -315 - 400 - 500



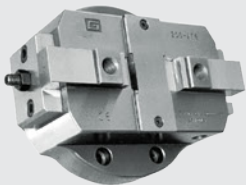
## 3 SERIE ACTS

Platos de 2 garras de chavetas para máquinas transfer.  
2 jaw chucks with cross keyway for transfer machines.  
MOD. 80 - 108 -140 - 170 - 200 -250 - 315



## 11 SERIE HUS / 4

Platos de 4 garras con paso central. DIN.  
4 jaw chucks with central hole. DIN.  
MOD. 200 - 250 - 315 - 400 - 500



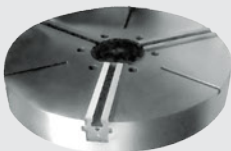
## 4 SERIE ATG

Platos de 2 garras reforzados para máquinas transfer.  
2 jaw chucks reinforced for transfer machines.  
MOD. 125 -150 - 175 - 200



## 12 SERIE NHS

Platos de 3 garras con gran paso central.  
3 jaw chucks with large central hole.  
MOD. 210 - 250 - 315 - 340 - 400



## 5 SERIE ES

Platos de gran diámetro de 3 garras.  
3 jaw chucks big diameter.  
MOD. 800 - 1000



## 13 SERIE KUF

Platos de 3 garras de alta velocidad con gran paso central.  
High speed 3 jaw chucks with large central hole.  
MOD. 80 - 100 - 130 - 160 - 200 - 250 - 315 - 400 - 500



## 6 SERIE KES

Platos reforzados de 3 garras. DIN.  
Reinforced 3 jaw chucks. DIN.  
MOD. 130 - 160 - 200 - 250 - 315 - 400 - 500 - 630



## 14 SERIE HU

Platos de gran diámetro de 3 garras y paso central.  
3 jaw chucks large diameter and central hole.  
MOD. 800 - 1000



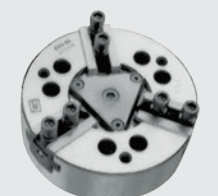
## 7 SERIE EL / ELS

Platos ligeros de acero y aluminio. DIN.  
Steel and aluminium light chucks. DIN.  
MOD. EL 250 - 315 - 400 - 500 - 630  
MOD. ELS 160 - 200



## 15 SERIE NHE / 6

Platos de 6 garras para aros.  
6 jaw chucks for rings.  
MOD. 140 - 180 - 200 - 250 - 315



## 8 SERIE NE

Platos estrechos de 3 garras. Normas japonesas.  
Narrow 3 jaw chucks. Japanese standards.  
MOD. 110 - 130 - 170 - 200 - 210 - 250 - 315 - 400



## 16 SERIE NHU / 6

Platos de 6 garras para aros con gran paso central.  
6 jaw chucks for rings with large central hole.  
MOD. 170 - 200 - 250 -315 - 400



**17 SERIE NHF / 2**

Platos de 2 garras y gran paso central con normas japonesas.

2 jaw chucks with large central hole. Japanese standards.

MOD. 130 - 170 - 210 - 250 - 315 - 340 - 400 - 460 - 500



**18 SERIE NHF**

Platos de 3 garras y gran paso central con normas japonesas.

3 jaw chucks with large central hole. Japanese standards.

MOD. 110 - 130 - 170 - 200 - 210 - 250 - 315 - 400 - 500 - 630



**19 SERIE NHF / 4**

Platos de 4 garras y gran paso central con normas japonesas.

4 jaw chucks with central hole. Japanese standards.

MOD. 130 - 170 - 210 - 250



**20 SERIE CPA**

Platos de apriete compensados.

Compensated clamping chucks.

MOD. 160 - 200 - 250 - 315



**21 SERIE PE**

Platos pinzas extensibles.

Collet extensible chucks.

MOD. 160 - 185 - 200 - 210 - 240



**22 SERIE MSN**

Placas multi-sujeción para centros de mecanizado. 2, 3, 6 y 8 platos. Fabricación especial.

Clamping assemblies for machining centers.

2, 4, 6, and 8 chucks. Special manufacture.



**23 SERIE PBG**

Platos de bridas giratorios. Fabricación especial.

Rotating flange chucks. Special manufacture.



**24 SERIE PGZ**

Platos pinza. Norma DIN 6343.

Collet chucks. DIN 6343.

MOD. 40 - 50 - 60 - 80

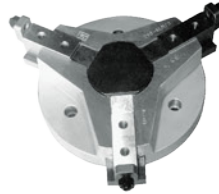


**25 SERIE PUH**

Conjuntos de Plato-cilindro hidráulicos rotativos de 3 garras.

3 jaw chuck assemblies hydraulic uniblock rotating.

MOD. 130 - 170 - 210 - 250 - 260 - 315 - 340 - 360



**26 SERIE ALM / 2 - 3**

Sujeción para robotización neumática de 2 o 3 garras.

Pneumatic gripping for robotization with 2 or 3 jaws.

MOD. 60/12 - 100/24 - 130/30 - 170/40 - 210/50 - 250/60 - 300/80 - 340/100



**27 SERIE R**

Cilindros rotativos neumáticos.

Pneumatic rotating cylinders.

MOD. 90 - 125 - 150 - 170 - 200 - 250 - 300



**28 SERIE RLV-N / RLV-R**

Cilindros rotativos neumáticos con y sin paso de refrigerante.

Hydraulic rotating cylinders with and without coolant flow.

MOD. 85 - 105 - 130 - 150 - 200 - 250 - 300 - 350



**29 SERIE RHV**

Cilindros rotativos hidráulicos con válvula de seguridad.

Hydraulic rotating cylinders with safety valve.

MOD. 85 - 105 - 130 - 150 - 200

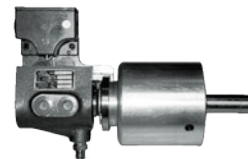


**30 SERIE RHV-R**

Cilindros rotativos hidráulicos con paso de refrigerante.

Hydraulic rotating cylinders with coolant flow.

MOD. 85 - 105 - 130 - 150 - 200



**31 SERIE RHV-G**

Cilindros rotativos hidráulicos con control de carrera.

Hydraulic rotating cylinders with stroke control.

MOD. 85 - 105 - 130 - 150 - 200



**32 SERIE RHV-G-R**

Cilindros rotativos hidráulicos con control de carrera y paso de refrigerante.

Hydraulic rotating cylinders with stroke control and coolant flow.

MOD. 85 - 105 - 130 - 150 - 200





**33 SERIE BNV**

Cilindros rotativos neumáticos con paso central y válvulas de seguridad.

Pneumatic rotating cylinders with central hole and safety valve.

MOD. 15 - 26 - 35 - 51



**34 SERIE CDN**

Cilindros delanteros neumáticos rotativos.

Pneumatic front cylinders rotating.

MOD. 170 - 200 - 240 - 300



**35 SERIE CDN - NHF**

Conjuntos delanteros neumáticos rotativos.

Pneumatic front uniblock rotating.

MOD. 170 - 200 - 250 - 315 - 400



**36 SERIE CDN - HUSL**

Conjuntos delanteros neumáticos rotativos.

Pneumatic front uniblock rotating.

MOD. 160 - 200 - 250 - 315 - 400 - 550 - 630



**37 SERIE MAD-2 / MED-2**

Conjuntos de plato-cilindro hidráulicos o neumáticos estrechos de 2 garras.

Hydraulic or pneumatic very narrow uniblock chuck-cylinder 2 jaws.

MOD. 110 - 130 - 170 - 210 - 250 - 300



**38 SERIE MED-3**

Conjuntos de plato-cilindro hidráulicos o neumáticos estrechos de 3 garras.

Hydraulic or pneumatic very narrow uniblock chuck-cylinder 3 jaws.

MOD. 110 - 130 - 170 - 210 - 250 - 300



**39 SERIE MED-3-4 / HU**

Conjuntos de plato-cilindro hidráulicos o neumáticos estrechos de 3 o 4 garras con paso central.

Hydraulic or pneumatic uniblock chuck-cylinder. Minimum thickness 3 or 4 jaws and central hole.

MOD. 110 - 130 - 170 - 210 - 250 - 300



**40 SERIE HG / BG**

Cilindros hidráulicos o neumáticos para el contrapunto.

Hydraulic and pneumatic tailstock cylinders.

MOD. 7000 / MOD. 1000



**41 SERIE PM-C-KES / AS / ASC**

Conjuntos de plato-cilindro neumáticos de 2 o 3 garras sin paso central.

Pneumatic compact chuck-cylinder without central hole. 2 or 3 jaws.

MOD. KES / AS 130 - 160 - 200 - 250 - 315 - 400 - 500

MOD. ASC 100 - 125 - 160



**42 SERIE PM-CU-HUSL / NHF**

Conjuntos de plato-cilindro neumáticos de 2, 3 o 4 garras con paso central.

Pneumatic compact chuck-cylinder with central hole 2,3 or 4 jaws.

MOD. 130 - 160 - 200 - 210 - 250 - 315 - 400 - 500



**43 SERIE PM-CH-KES / AS**

Conjuntos de plato-cilindro hidráulicos de 2 o 3 garras sin paso central.

Hydraulic compact chuck-cylinder without central hole 2 or 3 jaws.

MOD. 130 - 160 - 200 - 250 - 315 - 400 - 500



**44 SERIE PM-CHU-HUSL / NHF**

Conjuntos de plato-cilindro hidráulicos de 2, 3 o 4 garras con paso central.

Hydraulic compact chuck-cylinder with central hole 2, 3 and 4 jaws.

MOD. 130 - 160 - 170 - 200 - 210 - 315 - 400 - 500



**45 SERIE PMH-ACTS**

Conjuntos de plato-cilindro hidráulicos de chavetas.

Hydraulic clamping assembly with cross keyway.

MOD. 108 - 140 - 170 - 200 - 250 - 315



**46 SERIE PMHI / PMHC-ACTS**

Conjuntos hidráulicos de plato cilindro para máquinas transfer, con y sin control de carrera.

Hydraulic clamping assembly chuck-cylinder for transfer machines with and without stroke control.

MOD. 108 - 140 - 170 - 200 - 250 - 315



**47 SERIE BHE-SN**

Cilindros hidráulicos de alta velocidad con paso central más estrechos y auto-engrase.

High speed hydraulic cylinders with central hole. Constant self-lubrication. Narrow type.

MOD. 26 - 35 - 45 - 52 - 68



**48 SERIE BHE-GN**

Grandes cilindros hidráulicos de alta velocidad, con paso central, estrechos y auto-engrase.

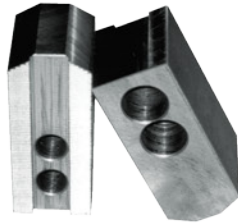
High speed hydraulic big cylinders with central hole. Constant self-lubrication. Narrow type.

MOD. 90 - 120 - 152 - 182 - 210

**49 SERIE GARRAS BLANDAS**

Garras blandas mecanizables.

Machinables soft top jaws.



**50 SERIE GARRAS DURAS**

Garras duras reversibles.

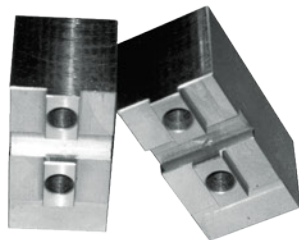
Reversible hard top jaws.



**51 SERIE GARRAS DE CHAVETA**

Garras mecanizables de chaveta.

Tongue and groove machinable jaws.



**52 SERIE PORTAPLATOS**

Portaplatos de cono corto normas DIN.

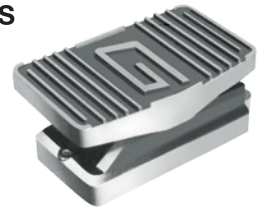
Short taper chuck adapters according to DIN standards.



**53 SERIE MANDOS MANUALES**

De accionamiento neumático.

Pneumatic handly operated controls.



**54 SERIE GH**

Centrales hidráulicas.

Hdraulic units.



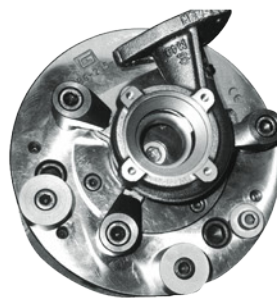
ELEMENTOS ESPECIALES

SPECIAL DESIGNS

55



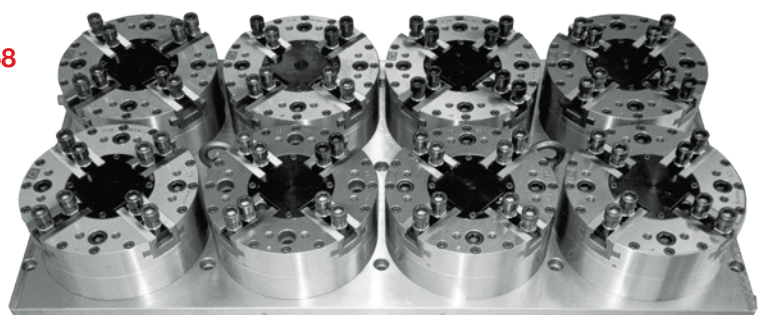
56

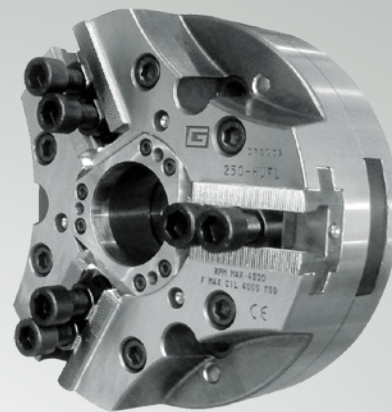


57

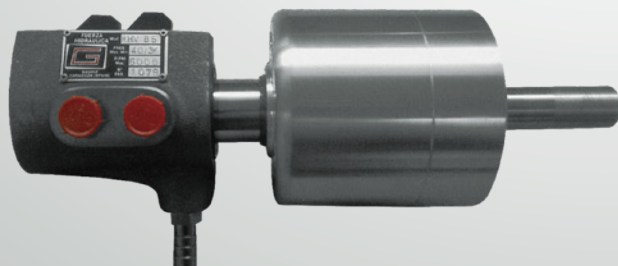


58





**GALVEZ®**



**AUTOERGON 2002, S.L.**

C/ Lentisco 11, Polígono Empresarium  
50720 La Cartuja Baja  
Zaragoza SPAIN

Tel: (+34) 976 390 800 / Fax: (+34) 976 297129  
[www.platosgalvez.com](http://www.platosgalvez.com) / [info@platosgalvez.com](mailto:info@platosgalvez.com)