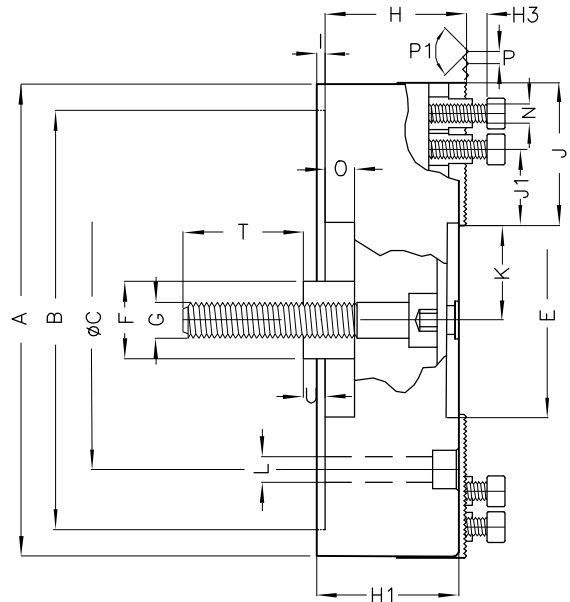
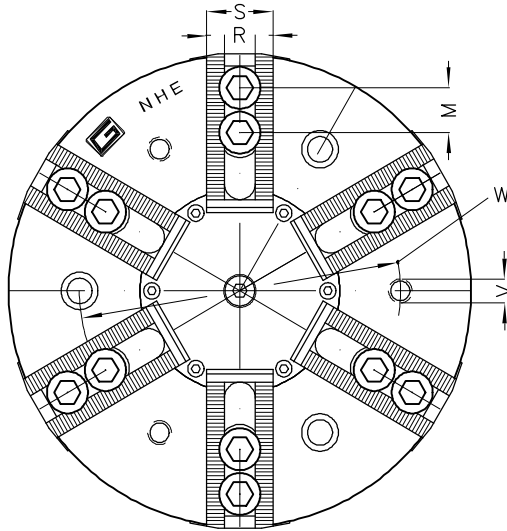




Platos de 6 garras sin paso central para aros. Diámetros de 140 a 315 mm.
 6 Jaw chucks without central hole for rings. Diameters from 140 to 315 mm.
 Mandrins à 6 mors sans alesage pour couronnes. Diamètres de 140 à 315 mm.

Mod. NHE-6



*Dentado 1.5-60° solo diámetro 140 mm.

*Serration 1.5-60° only diameter 140 mm.

*Denture 1.5-60° seulement diamètre 140 mm.

Platos de 6 garras fabricados para mecanizar aros o piezas de sección delgadas, evitando su deformación al presionarlas con las garras del plato. Dentados a 16h.90°.

6 Jaw chucks manufactured to work slight section workpieces or rings, they avoid the deformation of the pieces when they are pressed. Serration to 16h.90°.

Mandrins a 6 mors fabriqués pour usiner des pièces déliés à section, en évitant sa déformation pendant le serrage des mors. Denture à 16h.90°.

NHE-6	140	180	200	250	315
A	140	180	200	250	315
B H6	125	150	175	220	220
C	104,8	133,4	150	171,4	190
E H7	86	113	105	107	136
F	35	35	48	52	52
G	M.16	M.16	M.20	M.24	M.24
H	63	75	87	92	95
H 1	65	73	86	96	97
H 3	8	10	15	15	15
I	5	6	6	6	6
J	37	51	53	74	99
J 1 min.	7	11	11	14	22
K max.	33	35,8	43	53	61
min.	29,4	32	38,7	48,7	56,7

NHE-6	140	180	200	250	315
L	M.10	M.10	M.12	M.16	M.16
M	14	20	25	25	25
N	M.8	M.10	M.12	M.16	M.16
O	15	18	18	20	20
P-P1	*1,5-60°	1/16-90°	1/16-90°	1/16-90°	1/16-90°
R H7	10	12	12	17	21
S	25	32	32	38	45
T	45	45	45	55	55
U max.	25	35	35	40	40
min.	10	17	15	20	20
V	-	M.10	M.12	M.16	M.16
W	-	133,4	150	171,4	190

NHE-6		140	180	200	250	315
Máx. fuerza de acción axial	kg.	1600	2.300	3.500	4.500	6.000
Máx. fuerza del plato	kg.	3.200	5.800	8.400	10.800	14.500
Máx. r.p.m.		5.000	4.500	4.000	3.500	3.000
Peso sin garras	kg.	7,4	12,5	20,7	29,5	52,6
Cilindro neumático de accion.	RLV	150-200	200	200-250	250-300	300
Cilindro hidráulico de accion.	RHV	85	105	130	150	150-200
Cilindro hidráulico de accion.	BHE	35/95	45/120	45/120	68/150	90/225
Momento de inercia	kg./m ²	0,035	0,05	0,28	0,52	1,2